

ELITE SCREENS M71XWS1 71"



Cena celkem:	2 090 Kč (bez DPH: 1 727 Kč)
Běžná cena:	2 299 Kč
Ušetříte:	209 Kč
Kód zboží:	PROP9162
Part No.:	M71XWS1
Záruka:	24 měs.
Stav:	Nové zboží

Popis

Elite Screens M71XWS1

Manuální plátno typu roleta s úhlopříčkou **71"** a bílou konstrukcí. Vhodné **pro projektory se standardní projekční vzdáleností**.



- Vhodné pro montáž/instalaci na stěnu i strop.
- Samozřejmostí je praktické poutko pro stáhnutí plátna.
- Automatický zamykací mechanismus s variabilním nastavením výšky.

MANUAL SERIES

Manual Pull-Down Projector Screen



Black or white case options available on certain models/sizes



180° Viewing Angle

MaxWhite® 1.1 Gain Front Projection Screen Material



Optional 6" and 12" L brackets available- SOLD SEPARATELY



Compatible with Standard throw projectors only



Available in Diagonal Sizes: 71" - 170"

Professional Manufacturer's 2-year Warranty and 3-year ENRG® Warranty

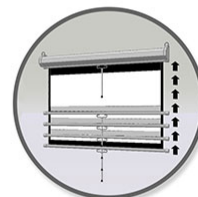
Available in Various Aspect Ratios:



Dual wall and Ceiling Installation Design



Screen lanyard included for easy operation



Auto-locking system provides variable height settings

ZÁKLADNÍ SPECIFIKACE

Úhlopříčka: 71" (180,3 cm)

Poměr stran: 1 : 1

Typ plátna: roletové, manuální

Rozměry plátna: 127 × 127 cm

Materiál plátna: MaxWhite

Odrazivost plátna (gain): 1.1

Projekční vzdálenost: normal

Barva krytu (case): bílá

MaxWhite

1. Materiál plátna MaxWhite (odolný a snadno se čistí)
2. 180° pozorovací úhel
3. Aktivní 3D & 4K/8K Ultra HD Ready
4. Černé maskování (okraje) & černá zadní strana
5. Matná bílá (vícevrstvá vazba)
6. Certifikace Greenguard
7. Vhodné pro použití s běžnými projektory

MaxWhite je nejuniverzálnější povrch plátna pro přední projekci prezentace. Tento materiál poskytuje široký pozorovací úhel, perfektní rovnoměrnost rozptylu, jasný obraz a skvělou reprodukci barev.



FRONT PROJECTION
MULTI-LAYERED • TEXTURED SURFACE • MATTE WHITE

MaxWhite

Gain: 1.1 / Viewing Angle: 180°

Jak instalovat projekční plátno

Porovnání promítacího plátna s HDTV