

## SWITCH PLANET IGS-5225-8P2T2S

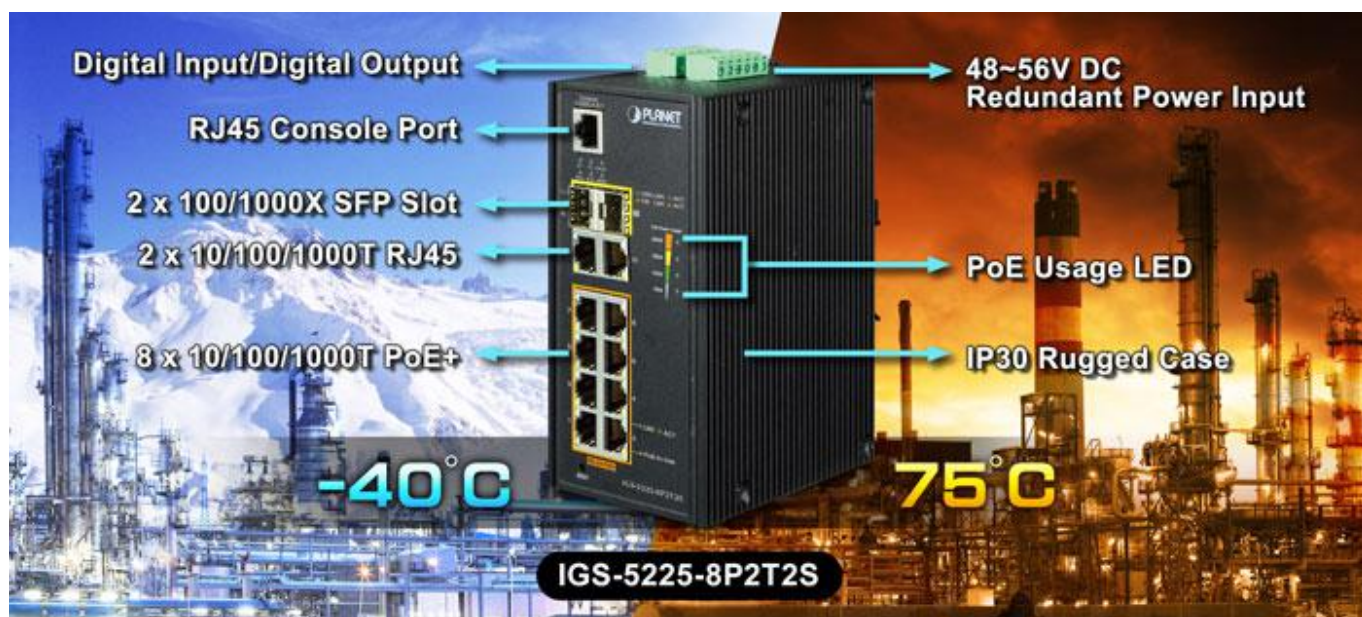


Cena celkem:	<b>14 792 Kč</b> <b>(bez DPH: 12 225 Kč)</b>
Běžná cena:	<b>16 271 Kč</b>
Ušetříte:	<b>1 479 Kč</b>
Kód zboží:	NETPLA2112
Part No.:	IGS-5225-8P2T2S
Záruka:	60 měs.
Stav:	Nové zboží

## Popis

### PLANET IGS-5225-8P2T2S

Switch obsahující 8 x RJ-45 port s rychlostí 10/100/1000 Mbps a PoE napájením, 2 x RJ-45 s rychlostí 10/100/1000 Mbps sdílené s dvěma SFP porty. Navíc je vybaven interním ONVIF modulem pro detekci a info IP kamer v síti. Díky svému kovovému pouzdrú s krytím dle certifikace IP30 odolává vysokým teplotám od -40°C do 75°C a i díky tomu je vhodný do těžkých provozů. Přepínací kapacita switche je 24 Gbps neblokovaně a propustnost činí 17,85 Mpps. Pro každý z osmi RJ-45 portů je k dispozici 36 W PoE výkonu, takže je možno napájet i energeticky náročnější zařízení. Taktéž jsou přítomny dva SFP porty pro rychlé datové přenosy na optické síti.



Napájení switche je řešeno duálním 48 - 56 V zdrojem. Umístění switche je vhodné na zeď či DIN lištu.



Možný monitoring mobilní aplikací [CloudViewer](#).

## ZÁKLADNÍ SPECIFIKACE

### Fyzické vlastnosti:

**Porty:** 8 x RJ-45 10/100/1000BASE-T PoE+, 2 x RJ-45 10/100/1000BASE-T, 2 x SFP 1000BASE-SX/BX, 1 x RJ-45 sériový port konzole

**Paměť:** 8k MAC adres, buffer 4 Mb

**Propustnost:** sběrnice 24 Gbps, provozně 17,85 Mpps (64B) neblokovaně

**Podpora přenosu:** JumboFrame 9 KB

**Verze IP protokolu:** IPv4, IPv6

**Provedení:** DIN lišta, na zeď

**Napájení:** 48 - 56V DC redundantní, pro plné využití PoE+ vyžadováno minimálně 51V, celkový příkon do 252,3 W (zdroj není součástí balení)

**Ochrana:** ESD do 5kV DC

**Provozní teplota:** -40°C - 75°C

**Rozměry:** 152 x 107 x 72 mm

**Hmotnost:** 991 g

### Funkce administrace:

**Správa:** konzole, Telnet, Web, SNMP v1, v2c

**Řízení přístupu:** Protokol ACL založený na IP a MAC, 123 pravidel

**L3 statický routing:** 32 pravidel, 8 VLAN rozhraní

**ACL filtr a bonding:**

**Priorizace provozu QoS:** 8 úrovní, prioritizace provozu dle portu, DSCP v IP paketu, 802.1p nebo 802.1Q značky

**Podpora VLAN:**

1. IEEE 802.1Q
2. až 255 VLAN skupin, až 4094 VLAN ID
3. Q-in-Q tunneling
4. Private VLAN
5. MAC VLAN
6. Protocol VLAN
7. Voice VLAN
8. Multicast VLAN

**Spanning Tree Protocol:**

9. protokol STP, protokol IEEE 802.1d Spanning Tree
10. protokol RSTP, protokol IEEE 802.1w Rapid Spanning Tree
11. protokol MSTP, protokol IEEE 802.1s Multiple Spanning Tree

**Port mirroring:** RX, TX, many-to-one

**Agregace linek:** IEEE 802.3ad LACP, 4 porty v 6 skupinách

**Multicast IGMP:** IGMP v2/ v3, až 255 skupin, podpora režimu IGMP querier mode

**Autentizace připojených zařízení:** IEEE 802.1x, RADIUS, TACACS+ autentifikace

**LLDP:** ano (automatická detekce typu připojených zařízení)

**DHCP Snooping:** ano (blokace cizích DHCP serverů)

**Diagnostika kabeláže:** ano

**POE funkce:**

**Celkový napájecí výkon:** 240 W, IEEE 802.3af, 802.3at

**Počet injektorů:** 8 x až 36 W

**Typ napájení:** End-span

**Pokročilé funkce:**

12. integrovaný plánovač pro plánované vypnutí napájených koncových prvků
13. automatická detekce napájených zařízení
14. interní tepelná ochrana

**Průmyslové vlastnosti:**

zařízení je odolné proti pádu (IEC-60068-2-32) z výšky 75 cm na všechny dopadové části

zařízení je odolné proti vibracím (IEC-60068-2-6)

zařízení je odolné proti přetížení krátkodobému zrychlení 50g, dlouhodobému 4g, (IEC-60068-2-27)

elektrická bezpečnost dle CE EN-60950

**EMC Elektronická kompatibilita (EMI):**

ČSN EN 55032:2015+AC 2016 - Elektromagnetická kompatibilita multimediálních zařízení

**EMC požadavky na odolnost (EMS) :**

ČSN EN 55024 A1:2015 - Zařízení informační techniky

ČSN EN 55035:2017 - Elektromagnetická kompatibilita multimediálních zařízení

ČSN EN 61000-4-2:2008 - Elektrostatický výboj ESD

ČSN EN 61000-4-3 A2:2010 - Vyzařované vysokofrekvenční elektromagnetické pole

ČSN EN 61000-4-4:2012 - Rychlé elektrické přechodné jevy/skupiny impulzů EFT

ČSN EN 61000-4-5:2014 - Rázový impuls a přepětí

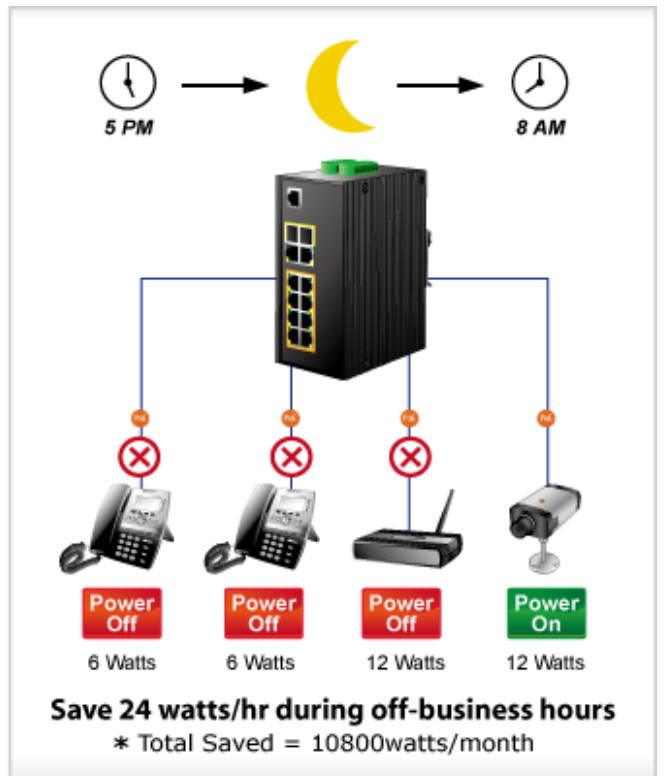
ČSN EN 61000-4-6:2013 - Odolnost proti rušením šířeným vedením, indukovaným vysokofrekvenčními poli

ČSN EN 61000-4-8:2009 - Magnetické pole síťového kmitočtu

ČSN EN 61000-4-11:2004 - Krátkodobé poklesy napětí, krátká přerušení a pomalé změny napětí

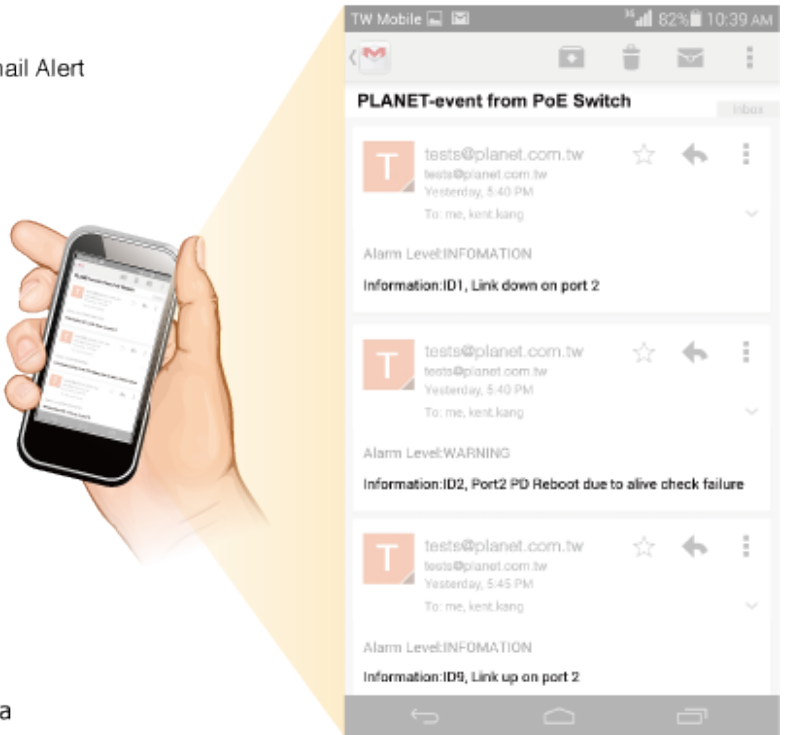


**PoE Power Usage Display**



# SMTP/SNMP Trap Event Alert

IGS-5225-8P2T2S



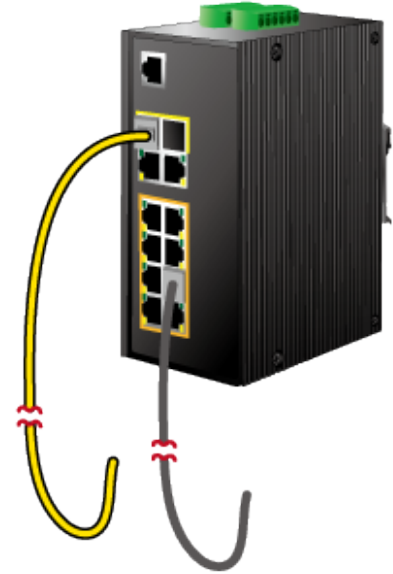
# Fault Alarm Feature

*DC/DC Power Failure*

*Fiber/RJ45 Connection Link Down*



or



## Digital Input



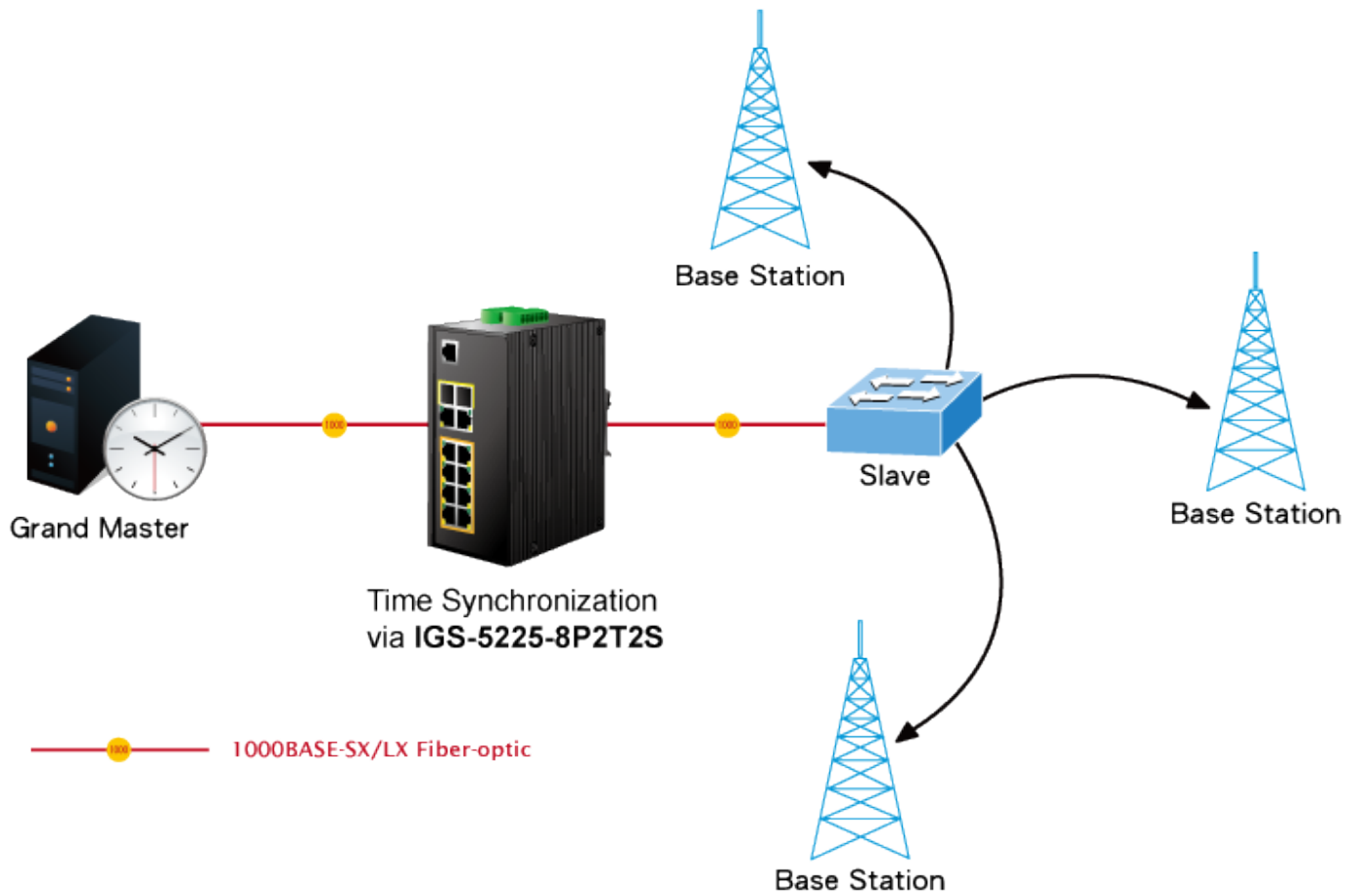
## Digital Output



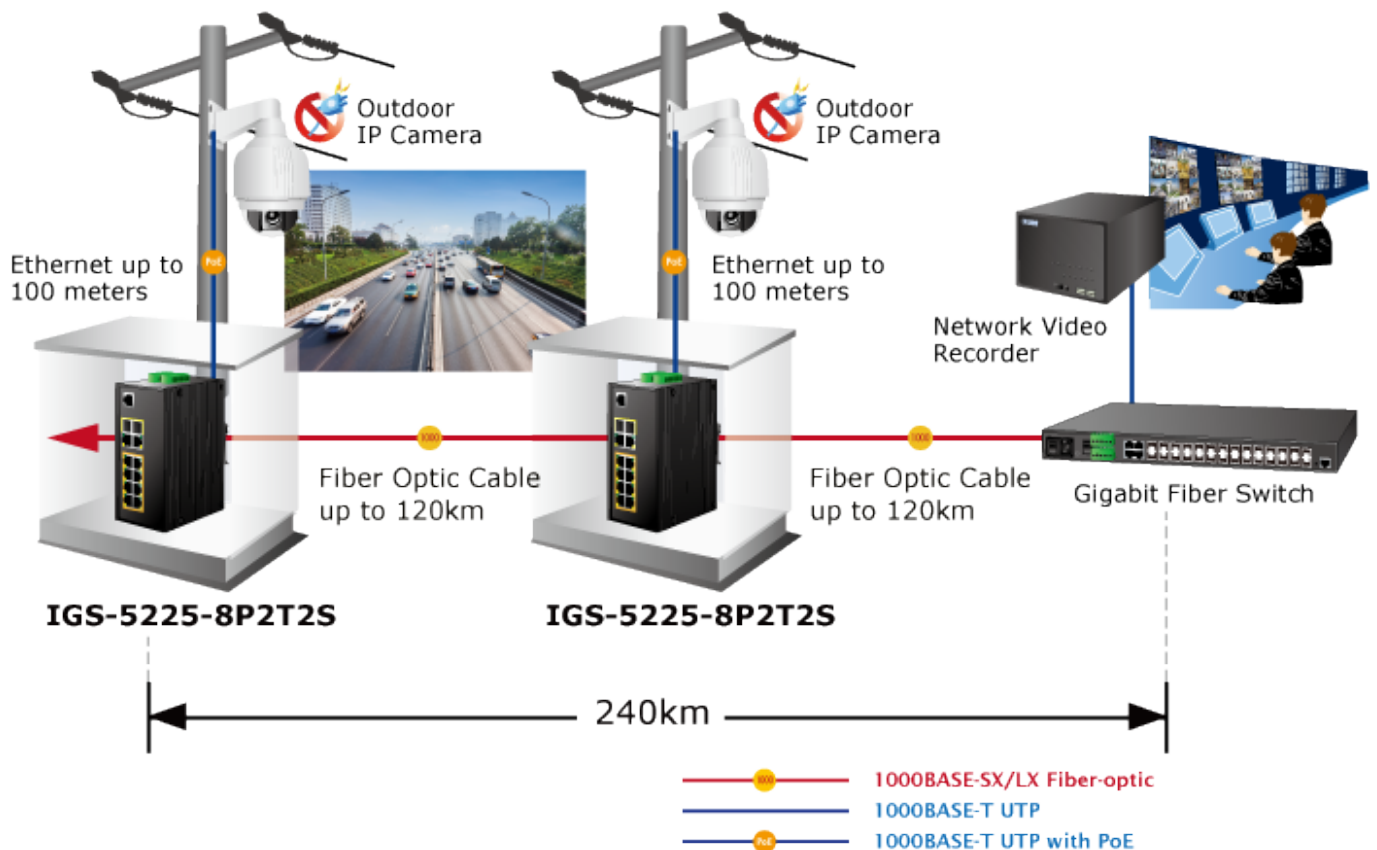
# Digital Diagnostic Monitor (DDM)



# Time Synchronization in Network



## Extending Ethernet Distance





[Ostatní download](#)